



AUDE • PAYS CATHARE • OCCITANIE



VIGNOBLE D'HISTOIRE ET DE LEGENDE



GUIDE TOURISTIQUE
VIGNOBLES & DÉCOUVERTES EN LIMOUXIN



LIMOUX

VIGNOBLE D'HISTOIRE ET DE LÉGENDE

Campé entre 250 et 500 mètres d'altitude, le vignoble Limoux offre un cadre naturel préservé, il est marqué par l'engagement de ses vignerons et élaborateurs dont une majorité est d'ores et déjà engagée en culture biologique ou raisonnée.

La destination est marquée par l'origine des vins effervescents avec en 1544 le premier document authentifié mentionnant la Blanquette de Limoux.

Le vignoble de Limoux est composé de 7000 hectares de vignes et de 30 000 hectares de forêts.

La diversité des appellations est une richesse pour la destination, entre appellations effervescentes et appellations tranquilles.

La production d'AOP Limoux représente une moyenne annuelle de 90 000 hectolitres, dont 80% de vins effervescents et 20% de vins tranquilles.

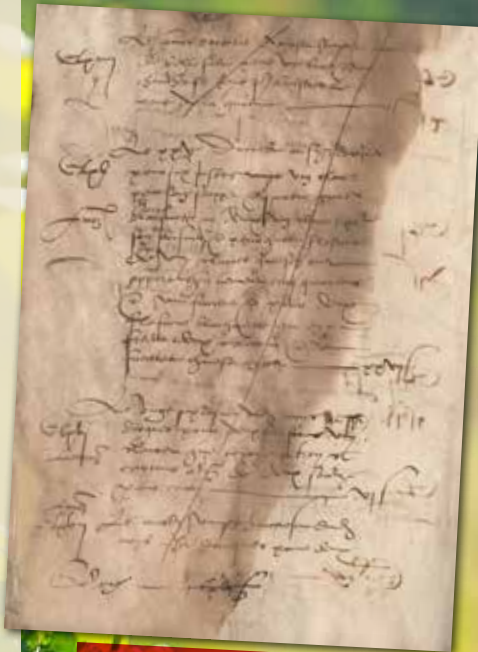
■ DOMAINES & CAVES	11
■ HÉBERGEMENTS	21
■ RESTAURANTS & BARS À VIN	33
■ ACTIVITÉS ET PATRIMOINE	39
■ ÉVÉNEMENTS & AGENCES RÉCEPTIVES	47

LE VIGNOBLE DE LIMOUX

Le premier vin à bulles

La Blanquette de Limoux trouve son origine, en 1544, au Moyen Age, dans les caves de l'abbaye bénédictine de Saint-Hilaire, lorsqu'un moine découvrit que le vin qu'il avait mis en bouteilles et soigneusement bouché de liège formait des bulles, comme s'il commençait une nouvelle fermentation.

Le premier brut du monde venait de naître au sein du vignoble limouxin, dans cette magnifique abbaye qui oppose sa verticalité de pierre blonde à la géométrie parfaite et horizontale des rangées de vignes.



Document d'archive daté de 1544 attestant de l'authenticité de la Blanquette

La première AOC du Languedoc

Délimitée dès 1929, la zone de production du cru Limoux sera la première à donner naissance à une Appellation d'Origine Contrôlée en Languedoc avec la Blanquette de Limoux et la Blanquette Méthode Ancestrale (décrets du 18 février 1938) et l'une des premières appellations de France.

- AOC Blanquette 1938
- AOC Méthode ancestrale 1938
- AOC blanc 1959
- AOC Crémant 1990
- AOC rouge 2004



LES TERROIRS DE LIMOUX



Terroir Océanique

Altitude 200 à 300 mètres, précipitations moyennes 780 mm/an. Maturité plus tardive que les terroirs Méditerranéen et Autan (environ 2 semaines d'écart).

Terroir Méditerranéen

Altitude 100 à 200 mètres, précipitations moyennes 650 mm/an. C'est dans ce terroir que, chaque année, sont cueillies les premières grappes.

Terroir d'Autan

Altitude 150 à 200 mètres, précipitations moyennes 570 mm/an. Il bénéficie d'un climat chaud et sec qui le place en deuxième position dans l'ordre des vendanges, tout juste après le terroir Méditerranéen.

Terroir Haute Vallée

Altitude supérieure à 300 mètres, précipitations moyennes 750 mm/an. C'est le terroir de prédilection du chardonnay et du merlot.



Les vignobles paysagers

Ces quatre terroirs ont fait l'objet d'une étude « Vignobles Paysagers » initiée par le Syndicat du Cru. Les communes de l'appellation Limoux ont planté :

- des rosiers jaunes dans le terroir d'Autan
- des rosiers rouges dans le terroir Méditerranéen
- des rosiers roses dans le terroir Océanique
- des rosiers oranges dans le terroir Haute Vallée.



LES CÉPAGES

Blancs

Chardonnay

Ce cépage possède un potentiel qualitatif très élevé et permet d'élaborer des vins blancs secs, des vins effervescents et même des vins liquoreux. Les teneurs en sucre des baies peuvent atteindre des niveaux élevés tout en conservant une acidité importante. C'est ce qui permet d'obtenir des vins particulièrement bien équilibrés, puissants et amples. Les arômes sont typiques, complexes et intenses : fruits secs, noisettes grillées, fruits exotiques, beurre ...

Chenin

Ce cépage peut donner selon les conditions de culture et selon les terroirs (calcaires, schistes) soit des vins effervescents ou des vins secs, soit des vins liquoreux. Le potentiel d'acidité est important et les produits obtenus sont élégants, généralement assez vifs, nerveux, avec des arômes de miel.

Mauzac

Cépage identitaire du terroir de l'AOP Limoux (on ne le trouve qu'ici et dans le vignoble de Gaillac), il est le cépage de référence de l'AOP Limoux Blanquette de Limoux et de l'AOP Limoux Méthode ancestrale. Les arômes dominants sont, en général, des arômes de pommes, parfois de poires, de coings et de miel.

Rouges

Pinot noir

Cépage ayant besoin d'amplitudes thermiques et d'une certaine fraîcheur, il s'est naturellement adapté au terroir de Limoux où il est utilisé dans les vins de base AOP Crémant de Limoux tant en blanc qu'en rosé. Donnant également des vins rouges de garde d'une qualité extrême alliant puissance, finesse, intensité et complexité aromatique, il est aussi le fer de lance de l'IGP Haute Vallée de l'Aude.

Merlot

Cépage bordelais, il est majoritaire dans l'assemblage de l'AOP Limoux rouge. Les grappes sont petites ou moyennes, ailées et les baies moyennes. Le Merlot noir permet d'obtenir des vins ronds, puissants, riches en alcool et en couleur, relativement peu acides. Ces vins corsés et structurés, avec des tanins cependant assez souples, peuvent suivre un élevage sous bois. Les arômes sont complexes et élégants.

Syrah

La Syrah noire permet d'obtenir des vins rouges de bon degré alcoolique, aptes au vieillissement et de très grande qualité. Ces vins sont généralement d'une couleur intense (bleutée), très aromatiques, fins et complexes (violette, olive, cuir ...), tanniques, charpentés et relativement peu acides.

Côt ou Malbec

Avec une production bien maîtrisée, ce cépage précoce permet d'obtenir des vins assez bien colorés, parfumés et tanniques qui sont aptes au vieillissement.

Cabernet franc

Originaire du Sud-Ouest, il est un cépage accessoire de l'AOP Limoux rouge. Les grappes sont moyennes et les baies sont de petite taille. Ce cépage permet d'élaborer des vins aromatiques de qualité et de moyenne garde. En revanche, les potentiels sucre, acide et polyphénols (intensité colorante et structure tannique) sont moyens, ce qui lui confère une fragilité lors de la maturation.

Cabernet Sauvignon

Le Cabernet Sauvignon noir permet d'obtenir des vins qui possèdent une structure tannique très intéressante et une couleur soutenue à bonne maturité. Ils sont généralement aptes au vieillissement et à l'élevage en fût. Les arômes végétaux de ce cépage laissent place à des arômes beaucoup plus plaisants et complexes lorsque la maturité est satisfaisante.

Grenache noir

Le potentiel d'accumulation des sucres de ce cépage est très élevé mais la couleur chute rapidement lorsque les rendements augmentent. L'acidité est généralement faible. Le Grenache noir permet d'obtenir de très grands vins de garde structurés et aromatiques à condition de l'implanter sur des terroirs qualitatifs, de maîtriser parfaitement le rendement et d'obtenir une bonne couleur.



LES VINS EFFERVESCENTS

AOP Limoux

Blanquette de Limoux

On obéit à une méthode complexe, subtile et rigoureuse, la méthode dite traditionnelle : lors du pressurage des raisins, les premiers jus, clairs et purs, sont recueillis pour former les cuvées.

Avec ces vins de base on procède à l'assemblage des vins de cuvée des différents terroirs. Opération fondamentale, où chaque maison définit le style de ses vins.

Pour provoquer une seconde fermentation en bouteille, on ajoute une liqueur de tirage et le vin prend mousse. Les bouteilles doivent alors patiemment reposer sur lies, sur lattes, pendant 9 mois minimum.

Le dépôt qui subsiste dans le vin est amené vers le goulot par le remuage, une opération quotidienne effectuée sur pupitre. On gèle ensuite le goulot de la bouteille pour en expulser ce dépôt emprisonné dans un glaçon. Avant de boucher les bouteilles d'un liège définitif, on ajoute la liqueur d'expédition qui donne le caractère brut, sec ou demi sec de chaque cuvée.

AOP Limoux

Méthode ancestrale

La fermentation de la Blanquette Méthode Ancestrale est entièrement naturelle. On la stoppe par filtration et par le froid afin de conserver une partie des sucres résiduels.

Le sucre contenu dans le Mauzac vendangé, ainsi que les conditions climatiques, interviennent exclusivement. Les moûts fermentent jusqu'à l'obtention de 5/6° d'alcool, la mise en bouteilles est ensuite effectuée au mois de mars toujours au moment de la vieille lune, ou lune descendante et la fermentation repart

en raison du réchauffement printanier. Alors, le vin prend mousse et atteint finalement 6/7° d'alcool.

La douceur naturelle de ce vin peu alcoolisé (6 ou 7°) provient uniquement de la présence de sucres résiduels du raisin.

AOP Crémant de Limoux

On obéit à une méthode complexe, subtile et rigoureuse, la méthode dite traditionnelle : lors du pressurage des raisins, les premiers jus, clairs et purs, sont recueillis pour former les cuvées.

A partir de ces vins de base, on procède en tenant compte des différents terroirs d'origine à l'assemblage des vins de Chardonnay, de Chenin, de Mauzac ou de Pinot Noir, les quatre cépages de l'Appellation. Opération fondamentale où chaque maison donne à ses vins leurs propres personnalités.

Le tirage ne peut intervenir qu'après le 1er décembre.

Pour provoquer une seconde fermentation en bouteille, on ajoute une liqueur de tirage et le vin prend mousse.

Les bouteilles doivent alors être élevées pendant un minimum de 12 mois dont 9 mois sur lies.

Le dépôt qui subsiste dans le vin est amené vers le goulot par le remuage, une opération quotidienne effectuée sur pupitre. On gèle ensuite le goulot de la bouteille pour en expulser ce dépôt emprisonné dans un glaçon.

Avant de boucher les bouteilles d'un liège définitif, on ajoute la liqueur d'expédition qui donne le caractère brut.

Après un repos de deux mois, les bouteilles sont prêtes à être habillées et expédiées aux quatre coins du monde.

On trouve du Crémant blanc et rosé.

A l'inverse de la plupart des appellations de vins, les Blanquettes et Crémants n'obtiennent l'agrément qu'à l'issue de la seconde fermentation, ce qui constitue une garantie de qualité supplémentaire.

Blanquettes et Crémants se dégustent généralement dans les trois ans qui suivent la récolte. Les Cuvées Haut-de-Gamme font l'objet d'un élevage sur lattes, le plus long possible, jusqu'à cinq ans avant dégorgement. Le vin gagne ainsi en finesse et en complexité.

LES VINS TRANQUILLES

Limoux Blanc

La vendange se fait à la main afin d'éviter l'écrasement des grappes qui doivent arriver entières en cave pour le pressurage.

Limoux Blanc présente la particularité d'être la seule appellation du Languedoc-Roussillon dont la fermentation et l'élevage doivent se faire obligatoirement en fûts de chêne à partir de raisins qui titrent un minimum de 10° sur souche. L'élevage sur lies fines, avec remuage manuel tous les 15 jours, se prolonge jusqu'au premier mai qui suit la récolte, parfois plus, suivant le choix du vigneron.

Limoux Rouge

Les vins de l'appellation Limoux Rouge sont vinifiés suivant les méthodes couramment utilisées pour l'élaboration de ce type de vin : macération après éraflage ou macération carbonique, élevage en cuves ou sous bois en fonction du choix du vigneron. Les parcelles doivent être clairement identifiées au plus tard le 31 mai précédant la récolte

SYNDICAT DES VINS AOC DE LIMOUX

23 bis Avenue Fabre d'Eglantine
11300 Limoux (France)

+33 4 68 31 12 83

syndicat@limoux-aoc.com



LIMOUX
APPELLATION D'ORIGINE PROTÉGÉE

et un contrôle de maturité rigoureux est établi avant la cueillette des raisins.

Le vigneron peut choisir de les élever en cuves ou en fûts de chêne, suivant le millésime ou le type de Limoux Rouge qu'il souhaite élaborer. Limoux Rouge ne peut pas quitter les chais du producteur avant le 1er mai qui suit l'année de la récolte.

IGP Haute Vallée

de l'Aude

Notre destination Limoux Vignoble d'Histoire et de Légende s'étend sur les communes de l'IGP Haute Vallée de l'Aude.

C'est le fleuve Aude, qui traverse le vignoble et dont la source jaillit dans le massif pyrénéen, qui a donné son nom à l'IGP. La zone de production se présente comme un vaste amphithéâtre autour de Limoux, le long de la vallée.

D'autres cépages sont cultivés sous cette Indication comme le Pinot Blanc, Pinot Gris Sauvignon, Viognier pour les blancs et Pinot Meunier, Pinot Gris, Cabernet Franc pour les rouges.



DOMAINES & CAVES

Les labels et classements



La marque Pays Cathare



Qualité Tourisme Occitanie Sud de France



Logis : Hébergement de qualité, confort et service garanti



Gîtes de France



Gîtes de France, labellisés de 1 à 5 épis



Le Guide du Routard, un label pour les sites modèles



Le Label Bienvenue à la Ferme

Domaines & Caves Château Rives Blanches



Famille Panman

11190 CÉPIE

+33 4 68 31 43 20

rives-blanches@wanadoo.fr
www.rives-blanches.com

Ouvert toute l'année



♥ On aime la vue panoramique sur les Pyrénées depuis le domaine

Situé dans un cadre enchanteur et lumineux, le domaine bénéficie d'une vue imprenable sur les Pyrénées et produit des vins blancs et des bulles. Le Mauzac, cépage traditionnel limouxin y côtoie le Chardonnay et le Chenin blanc. Le caveau fait face à un paysage idyllique où vous pourrez déguster avec les propriétaires Anglo-hollandais leurs vins primés.



♥ On aime leur cuvée spéciale « Le clos des demoiselles » apprécié par le blogueur « wine explorers »

Le Domaine J. Laurens a été créé dans les années 80 par un Champenois qui a su voir tout le potentiel historique et qualitatif du vignoble Limouxin. Depuis, le savoir-faire s'est transmis grâce à une petite équipe soudée qui s'est donné pour but de produire des vins effervescents de qualité année après année avec la même rigueur. Aujourd'hui reconnu des Etats-Unis jusqu'en Australie, en passant par l'Europe.

Domaines & Caves Domaine J. Laurens



Jacques Calvel

Les Graimenous
Route de la Digne d'Amont
11300 LA DIGNE D'AVAL

+33 4 68 31 54 54

contact@jlaurens.fr
www.jlaurens.com

Ouvert toute l'année
Accès handicapé



Domaines & Caves Le Clos de Maro



Famille Clerque

11300 GAJA ET VILLEDIEU

+33 4 34 21 93 97

leclsdemaro@sfr.fr
www.leclsdemaro.fr

Ouvert du 02/01 au 31/12
Accès handicapé



♥ On aime la visite du chai et leurs vins biologiques élaborés sur place

Ce Domaine familial représente 25 hectares menés en culture biologique depuis 2007. Les vendanges manuelles et mécaniques sont vinifiées en cuves inox réfrigérées pour certains vins et en barriques de chêne français pour d'autres. Les vins tranquilles blancs, rosés et rouges ainsi élaborés sont 100% cépage, millésimés et contiennent très peu de sulfites. Les mises en bouteilles et en BIB sont faites sur place.



♥ On aime la maison la plus ancienne de Limoux et sa cave souterraine

Depuis 1875, la Maison Guinot élabore ses Vins Effervescents AOP Limoux en totale autonomie. Entité familiale depuis 5 générations, elle produit Blanquette et Crémant de Limoux selon la Méthode Traditionnelle : vendanges exclusivement manuelles, vieillissement sur lie, remuage manuel, dégorgement à la volée...

Domaines & Caves Maison Guinot



Michel Rancoule

3 Avenue du Chemin de Ronde
11300 LIMOUX

+33 4 68 31 01 33

guinot@blanquette.com
www.bullesetlumieres.fr

Ouvert du 01/01 au 21/12
Accès handicapé



Domaines & Caves Sieur d'Arques



Avenue du Mauzac
11300 LIMOUX

+33 4 68 74 63 45

barc@sieurdarques.com
www.sieurdarques.com

Ouvert du lundi au samedi :
9h30-12h30/14h-18h30,
dimanche et jours fériés : 10h-12h30

Accès handicapé



Sieur d'Arques Le caveau des vignerons



Avenue du Languedoc
(Route de Carcassonne)
11300 LIMOUX

+33 4 68 31 01 87

baru@sieurdarques.com
www.sieurdarques.com

Ouvert du lundi au samedi :
9h30-12h/14h-18h30
Fermé le dimanche et les jours fériés

Accès handicapé



On aime les balades du domaine de Flandry,
en matinée tous les jeudis de Juin à Septembre

Entre audace et héritage, la Cave des vignerons du Sieur d'Arques est pionnière dans la sélection au terroir qui élabore depuis 1946 des vins tranquilles et des vins à bulles. Vous découvrirez le fonctionnement de la cave coopérative, le travail de la vigne, les vendanges et la vinification des vins de Limoux. Vous pourrez visiter leur musée vigneron et leurs galeries souterraines.



On aime la diversité des gammes
de vins proposées

Depuis 1946, les vignerons de Limoux et les équipes de la cave Sieur d'Arques n'ont cessé d'œuvrer pour l'évolution technique et qualitative des vins de Limoux. C'est grâce à ces hommes et à leur passion que le vignoble Limouxin, reconnu aux quatre coins du monde est devenu l'un des plus beaux terroirs viticoles du Languedoc. Les visites de groupes se font aux Caves du Sieur d'Arques.



On aime les expériences partagées tout
au long de l'année selon les saisons, lecture
paysagère, journée vendange, taille

Il a tenté l'aventure il y a une vingtaine d'années sur les hauteurs du petit village de Magrie non loin de Limoux et à quelques 20 min de Carcassonne. Des vignes qui dominent, un paysage fabuleux et des influences climatiques qui se lisent pour comprendre la qualité et l'harmonie entre la puissance aromatique et la fraîcheur des produits qui en sont issus. C'est là, qu'Alain Cavailles élabore ses vins AOP Limoux, effervescents comme tranquilles, dans le souci constant du respect du vivant.

Domaines & Caves Alain Cavailles



Domaine du Moulin d'Alon

Chemin d'Alon
11300 MAGRIE

+33 6 86 86 20 06

cavaillès.alain@wanadoo.fr
www.alaincavaillès.com

Ouvert toute l'année



Domaines & Caves Domaine Saint Jacques



Daniel Torregrosa

Route de Nouals
11190 MONTAZELS

+33 4 68 74 04 02

domainsaintjacques@orange.fr
www.blanquette-saintjacques.com

Ouvert toute l'année
Accès handicapé



On aime ses produits de la vigne qu'il
propose à la dégustation pour toute la famille

Implanté sur un ancien chemin menant à Compostelle, le domaine Saint Jacques était un lieu d'accueil pour les pèlerins. Depuis trois générations, la famille Torregrosa perpétue la passion de la vigne, du vin et le respect pour la nature. Le domaine se consacre aux vins de toutes les couleurs, Blanquette Ancestrale ou traditionnelle, Crémant, Cartagène et jus de raisin.

Domaines & Caves Anne de Joyeuse

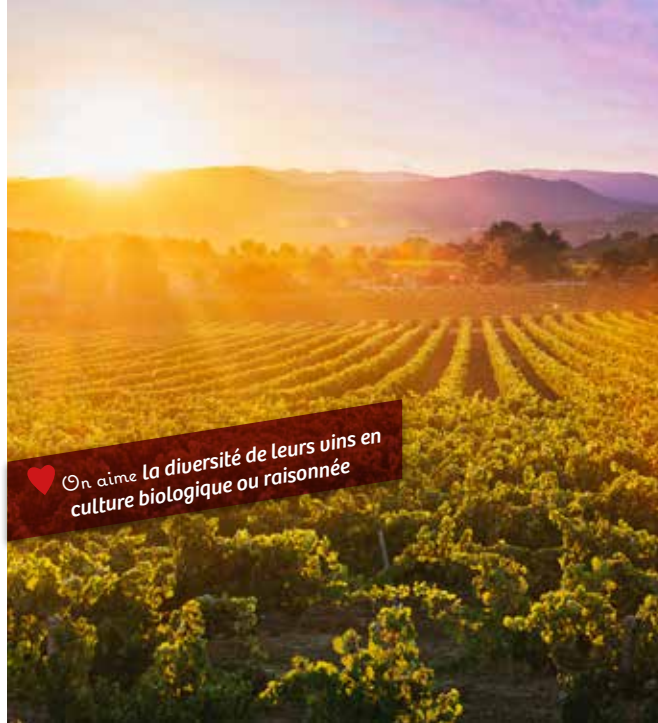


ANNE DE JOYEUSE – OUSTAL LIMOUX
4 Promenade du Tivoli
11300 LIMOUX

+33 4 68 31 11 30

oustal.limoux@cave-adj.com
www.annedejoyeuse.fr

Ouvert toute l'année



♥ On aime la diversité de leurs vins en culture biologique ou raisonnée



Domaines & Caves



ANNE DE JOYEUSE – OUSTAL SAINT HILAIRE
Route de Carcassonne
11250 SAINT-HILAIRE

+33 4 68 69 43 18

oustal.sthilaire@cave-adj.com
www.annedejoyeuse.fr

Ouvert toute l'année



ANNE DE JOYEUSE – OUSTAL LES HAUTS D'ALDAE
Chemin du Moulin
11190 MONTAZELS

+33 4 68 74 04 76

oustal.couiza@cave-adj.com
www.annedejoyeuse.fr

Ouvert toute l'année
Accès handicapé



Les vigneronns de la Cave Anne de Joyeuse conscients de la qualité exceptionnelle de leur terroir pratiquent dès 1972 les premières plantations de Merlot, Cabernet, Sauvignon et Chardonnay. Récompensés de leurs efforts, ils proposent à la dégustation aux caveaux une large gamme de vins en AOP Limoux Rouge, AOP Limoux Blanc, et en vins de cépage.



♥ On aime les balades vigneronnes, sa journée Vendanges, sa dégustation verticale dans leur cave personnelle

Perché sur les hauteurs du Limouxin, depuis 1937, la famille Robert a su faire du Domaine de Fourn un haut lieu de la Blanquette de Limoux. Près de 80 ans plus tard, leurs 50 ha forment aujourd'hui le plus grand domaine de l'appellation Blanquette et Crémant de Limoux.

Domaines & Caves Domaine de Fourn



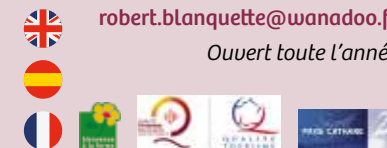
Famille Robert

11300 PIEUSSE

+33 4 68 31 15 03

robert.blanquette@wanadoo.fr

Ouvert toute l'année



Domaines & Caves Domaine de Baronarques



Famille Rothschild
11300 SAINT POLYCARPE
+33 4 68 31 96 60

caveau@domainebaronarques.com
www.domaine-de-baronarques.com

Ouvert toute l'année
Accès handicapé



♥ On aime son chai et la visite du Vignoble en 4X4

Cette ancienne propriété du 17ème siècle, achetée en 1998 par la baronne Philippine de Rothschild et ses 2 fils, a fait l'objet d'une importante rénovation de son vignoble et de ses installations techniques. Grâce à une cuverie dotée de cuves thermorégulées et d'un chai à barriques permettant un élevage et une vinification directement en fût, le Domaine dispose d'outils nécessaires pour produire de Grands Vins.



♥ On aime ce domaine qui cultive la vigne en culture biologique depuis 1987

Cette cave particulière présente la singularité de regrouper 18 cépages sur les 43 ha de son vignoble. Présentant un caractère à la fois aromatique et atypique, les vins produits et régulièrement reconnus ont un potentiel de garde exceptionnel.

Domaines & Caves Domaine de Mayrac



Route des Pyrénées
11190 COUIZA
+33 4 68 74 04 84

domaine-de-mayrac@wanadoo.fr
www.domaine-mayrac.fr

Ouvert toute l'année,
fermé les dimanches et jours fériés
- du 1er janvier au 13 juillet
de 9h à 12h et de 14h à 18h
- du 15 juillet au 31 août
de 9h30 à 12h30 et de 14h à 19h
- du 2 septembre au 31 décembre
de 9h à 12h et de 14h à 18h



Domaines & Caves Domaine Cariven



Famille Cariven
1 rue des fleurs
11250 POMAS
+33 4 68 69 40 06

carieneric@aol.com

Ouvert toute l'année tous les jours
de 8h30 à 19h30



♥ On aime la diversité des cépages cultivé par ce vigneron charismatique

Vignerons depuis plusieurs générations, héritiers d'un ancestral savoir-faire, dont la passion demeure intacte. Dégustation de vins de cépages et bulles, la famille Cariven se fera un plaisir de vous accueillir au caveau du domaine. Merlot, Syrah, Chardonnay, Gewurztraminer, Crémants, Blanquettes enchanteront la visite des chais.



♥ On aime les démonstrations du travail des chevaux qu'ils proposent sur réservation

Au début de la Haute Vallée de l'Aude, ce domaine en pleine nature est cultivé avec trois chevaux de trait par deux jeunes paysans vignerons. Leurs 7 hectares de vignes de ce terroir frais d'argiles sur grès produisent des vins vifs et tendus en AOC Limoux et IGP Haute Vallée de l'Aude. Leurs vins bios sont issus de fermentations naturelles en leures indigènes, avec peu de sulfites.

Domaines & Caves Grès Vaillant



Aigline & Laurent
Chemin du Casse
11300 Saint-POLYCARPE
+33 6 72 15 34 38 / +33 6 87 80 04 33

gresvaillant@gmail.com
www.gresvaillant.fr

Ouvert toute l'année tous les jours
de 11h à 19h





HÉBERGEMENTS





Château des Ducs de Joyeuse - Couiza



Vous découvrirez son escalier majestueux et son vitrail de l'ancien Couvent des Pénitents Blancs

Demeure historique en plein centre de Limoux, le Grand hôtel Moderne et Pigeon est idéalement situé pour explorer les Châteaux Cathares, la Cité de Carcassonne et, bien sûr, Limoux, Capitale de la Blanquette et renommée pour son Carnaval.

Hôtel Grand Hôtel Moderne Et Pigeon***



Stéphane Castaing

1 Place du Général Leclerc
11300 LIMOUX

+33 4 68 31 00 25



hotelmodernepigeon@wanadoo.fr
www.grandhotelmodernepigeon.fr

Capacité : 13 chambres, 32 personnes
Ouvert toute l'année



Hôtel Hostellerie de Rennes Les Bains****



Jean-Jacques Mazet

1 rue des Bains Forts
11190 RENNES LES BAINS

+33 4 68 69 88 49

hostellierlb@gmail.com
www.hotel-renneslesbains.com

Capacité : 7 chambres, 14 personnes

Ouvert du 08/03 au 11/11

Accès handicapé



On aime la vue plongeante sur la rivière La Sals

L'hôtel vous accueille pour un séjour agréable aux portes du Pays Cathare. Confortable et dans un environnement particulièrement calme, l'hôtel dispose de 6 chambres et d'1 suite. Toutes les chambres sont équipées d'un WC indépendant, et d'une salle de bain douche et baignoire.



Isabelle et Vincent vous accueillent dans leur château du XVIème siècle

Hôtel restaurant de charme qui mêle avec raffinement, le caractère médiéval de ses chambres et suites au confort moderne de ses salles de bains équipées de bains ou douches, sèche-cheveux, Wi-Fi gratuit, TV satellite, coffre-fort. Chambres climatisées. Piscine chauffée sur les bords de la rivière Aude et tennis.

Hôtel Château des Ducs de Joyeuse****



Isabelle et Vincent Mourrisson

Allée Georges Roux
11190 COUIZA

+33 4 68 74 23 50

reception@chateau-des-ducs.com
www.chateau-des-ducs.com

Capacité : 34 chambres, 80 personnes
Ouvert du 04/04 au 01/11



Chambres d'hôtes Domaine de Pailheres



Famille PONS 11260 ESPERAZA

Réservez :
+33 4 68 74 19 23
+33 6 14 91 35 43

contact@domaine-de-pailheres.fr
www.domaine-de-pailheres.fr

Capacité : 4 chambres, 10 personnes
Accès handicapé



On aime leur culture de la vigne et du jardin,
leur élevage d'animaux de génération en génération

Vers la haute vallée de l'Aude, au cœur du Pays Cathare et à proximité du site de Rennes le Château, 4 chambres d'hôtes aménagées dans une dépendance de la maison familiale, avec sanitaires et wc privatifs donnant sur une terrasse panoramique. Les repas, sont pris dans la salle à manger familiale ou sur la terrasse à côté du potager.



On aime ce petit hameau tranquille
à quelques km de Limoux

Tout proche de Limoux surnommée «Cité des Blanquetiers», vous découvrirez le hameau de Vendemies perché sur les premières collines des Corbières. Ici Elisabeth et Jean Claude ont aménagé autour d'une piscine leur maison d'hôtes avec une belle terrasse pour les petits déjeuners.

Chambres d'hôtes Les Sittelles



Mr & Mme Audouy

11300 LIMOUX

+33 4 68 11 40 70

Réservez Gîte de France :
+33 4 68 11 40 70

contact@gites11.com
www.gites-de-france.com/aude

Réservez directe :
+33 04 68 20 72 46/+33 6 19 13 16 11/
+33 6 51 22 23 23

jce.audouy@orange.fr
www.les-sittelles-vendemies.blogspot.com

Capacité : 2 chambres, 6 personnes



Chambres d'hôtes L'Albane



Valérie Vidal

11300 LAURAGUEL

Réservez Gîte de France :
+33 4 68 11 40 70

contact@gites11.com
www.gites-de-france.com/aude

Réservez directe :
+33 4 68 31 37 32/+33 6 12 05 67 26

contact@lalbane.com
www.lalbane.com

Capacité : 3 chambres, 8 personnes



On aime son petit déjeuner de folie
et sa rénovation alliant le moderne à
l'ancien, la simplicité à l'authenticité

Petit village aux paysages de vignobles en coteaux de la célèbre Blanquette de Limoux et terroir de production du Chardonnay. Valérie et Jean-Pierre, passionnés de motos, proposent une escale motard. Le Carnaval de Limoux, les Fécos se déroulent tous les week-ends de janvier à mars.



On aime la vue, le calme et la nature
que propose cet hébergement

Le Jardin de la Sals se situe au cœur d'un écrin de verdure, dans le petit village pittoresque de Sougraigne en Haute Vallée de l'Aude, territoire des Corbières Vertes. Vous y trouverez une nature sauvage et préservée ainsi qu'une multitude de sentiers de randonnées. Nicole et François vous accueilleront dans une vieille demeure du XV^e siècle, avec une ambiance chaleureuse, familiale et sereine.

Chambres d'hôtes Le Jardin de la Sals



Mr & Mme Dumas

11190 SOUGRAIGNE

Réservez Gîte de France :
+33 4 68 11 40 70

contact@gites11.com
www.gites-de-france.com/aude

Réservez directe :
+33 4 68 69 88 44/+33 6 88 67 41 89

contact@lejardindelasals.com
www.lejardindelasals.com

Capacité : 4 chambres, 15 personnes



Gîtes La Genivrière



Mme Greta Ilegems

11190 BUGARACH

Réservation Gîte de France :
+33 4 68 11 40 70

contact@gites11.com
www.gites-de-france.com/aude

Réservation directe :
+33 4 68 74 21 08/+33 6 33 63 70 17

ilegems.greta@neuf.fr
www.gitescathares.com

Capacité : 7 chambres, 14 personnes



On aime sa végétation méditerranéenne avec un paysage magnifié par le Pic de Bugarach et sa piscine intérieure chauffée

Superbe gîte indépendant en pierres apparentes (580m² habitables) situé en pleine nature avec terrain clos de 5 hect entouré de prairies et de forêts. Piscine d'intérieur chauffée toute l'année avec cuisine d'été, sauna, jacuzzi (4 personnes). Grande terrasse donnant sur espaces engazonnés. Dans une dépendance, 2 chambres (2 lits 2 personnes, 1 lit 1 personne) salle d'eau-WC et une salle de bain-WC.



On aime déjeuner dans l'atelier d'artiste et les jeux pour enfants

En plein cœur de la Haute Vallée de l'Aude et du pays cathare, maison de village traditionnelle du Languedoc entièrement rénovée où se mêlent les styles occitan et contemporain. Lumineuse et calme, avec de beaux volumes et ses pierres de taille apparentes, c'est le paradis des petits et des grands.

Gîtes Nostre Ostal



Mr & Mme Richeux

11190 COUIZA

Réservation Gîte de France :
+33 4 68 11 40 70

contact@gites11.com
www.gites-de-france.com/aude

Capacité : 3 chambres, 6 personnes



Gîtes La Bergerie de Jules



Mr & Mme Gayda

11250 CAUNETTE SUR LAUQUET

Réservation Gîte de France :
+33 4 68 11 40 70

contact@gites11.com
www.gites-de-france.com/aude

Capacité : 3 chambres, 6 personnes



On aime son environnement de pleine nature et sa ferme d'élevage

Au cœur des Corbières vertes entre Limoux et Lagrasse et son Abbaye, classé parmi les plus beaux villages de France. Carcassonne et sa cité sont à 45 min. Le gîte est aménagé dans un environnement de pleine nature et au calme. Sur place, une ferme d'élevage permet de découvrir la vie agricole et ses animaux.



On aime son emplacement dans une propriété agricole au cœur d'un très beau village vigneron

Michel et Marie-Laure vous accueillent dans leurs très beaux gîtes situés au cœur du village vigneron de Couranel. Les logements sont à quelques mètres du sentier de randonnées des cabanes.

Gîtes La Bastide Saint Etienne



Michel & Marie-Laure Delpuch

11300 COURANEL

+33 4 68 31 58 60/+33 6 77 72 84 86

gite.labastidesttienne@orange.fr
www.gites-labastidesainttienne.com

Ouvert toute l'année
Capacité : 2 meublés, 6 chambres,
2x8 personnes



Gîtes L'Amandier et le Noisetier



Jean-Paul Escande

11250 GREFFEIL

Réservez Gîte de France :
+33 4 68 11 40 70

contact@gites11.com
www.gites-de-france.com/aude

Capacité : 2 meublés, 4 chambres,
8 personnes



On aime les gîtes dans ce village
aux contreforts des Corbières

Gîtes situés dans un petit village de caractère, calme dans un environnement de pleine nature sur les contreforts des Corbières. Sentiers de randonnées pédestres et VTT, visites des sites du Pays Cathare (Abbaye de St. Hilare), Légumes du potager dans le panier de bienvenue offert. Petit jardin clos au rez de chaussée des gîtes.

On aime ce gîte magnifique et bucolique



Gîte situé dans un environnement de pleine nature à quelques kms du village de Rennes le Château. Terrasse pergola avec mobilier de jardin, jolies vues sur les environs. Classes vertes et colonies de vacances à proximité du gîte. Nombreuses randonnées pédestres et VTT, visite du musée des dinosaures à Espéraza. Bases de sport d'eau vive sur la haute vallée de l'Aude à 10 mn.

Gîtes Les Jendous



Aline Chadefaud

11190 RENNES LE CHATEAU

Réservez Gîte de France :
+33 4 68 11 40 70

contact@gites11.com
www.gites-de-france.com/aude

Capacité : 2 chambres, 4 personnes



Gîtes Domaine de la Salutière



Denise Barrandon

11300 LAURAGUEL

+33 4 68 31 10 45 / +33 6 45 56 14 53

denise.barrandon@orange.fr
www.domainedelasalutiere.com

Capacité : 2 meublés, 6 chambres,
16 personnes



On aime son emplacement en
pleine nature ainsi que le charme de
l'aménagement de ces gîtes

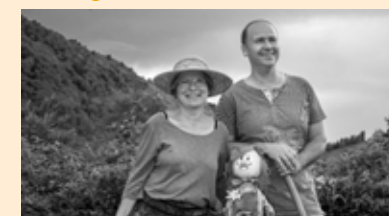
Au pied de la Malepère entre Carcassonne, Limoux et Castelnaudary; aux portes de l'Ariège avec la ville de Mirepoix à 30 minutes. Ce domaine familial depuis quatre générations est actuellement exploité par l'arrière petit fils.

On aime se détendre au soleil sur la terrasse



Nicole et François vous accueilleront dans une bâtisse rénovée à 50m de la piscine, du jacuzzi et du tennis à partager et vous disposerez d'un espace attenant en terrasse avec mobilier de jardin.

Gîtes Le Jardin de la Sals



Mr & Mme Dumas

11190 SOUGRAIGNE

Réservez Gîte de France :
+33 4 68 11 40 70

contact@gites11.com
www.gites-de-france.com/aude

Réservez directe :
+33 4 68 69 88 44 / +33 6 88 67 41 89

[contact@lejardindelals.com](http://www.lejardindelals.com)
www.lejardindelals.com

Capacité : 4 chambres, 8 personnes



Gîtes La Remise



Noël Rougé

11580 VERAZA

Réservez Gîte de France :
+33 4 68 11 40 70

contact@gites11.com
www.gites-de-france.com/aude

Capacité : 4 chambres, 8 personnes
Accès handicapé



On aime se baigner dans la piscine surplombant les collines de ce gîte familial de caractère

Grande bâtisse de caractère toute en pierre avec jardin de rocailles et terrasse attenante offrant une belle vue sur les Pyrénées. Vous profiterez des paysages vallonnés de ce territoire pour vous exercer à la randonnée pédestre et gravir le célèbre Pic de Bugarach.



On aime le magnifique point de vue sur les paysages montagneux

Au cœur du Pays Cathare proche du Pic de Bugarach, sur le site d'une ancienne tuilerie, venez découvrir les charmes de la Haute Vallée, sa beauté sauvage, son patrimoine historique, ses mystères. Sur place, calme, confort, détente et dégustation des vins du Domaine La Maurette. Terrasse avec salon de jardin. Abri auto. Entièrement de plain-pied et indépendant.

Gîtes Le Vigneron



Mr Tricoire Didier

La Tuilerie
11190 CASSAIGNES

Réservez : + 33 4 68 69 84 80

didier.tricoire@wanadoo.fr

Capacité : 4 personnes, 2 chambres



Gîtes La cave de Lami



Mr et Mme Denis et Manuela Faure

11300 LA DIGNE D'AVAIL

Réservez Gîte de France :
+ 33 4 68 31 72 66

www.domainefaure.com

Capacité : 10 personnes, 5 chambres



On aime l'emplacement de ce gîte situé au cœur d'un village en circulade

Ce joli gîte de charme est aménagé dans l'ancienne cave viticole renouvelée de la famille. La bâtisse date du 19^{ème} siècle, et la rénovation a su préserver la tradition et l'authenticité de la maison : murs en pierres apparentes, planchers en bois, anciennes cuves... Le gîte propose aussi tous les équipements de confort. Une grande terrasse de 60 m², organisée comme un patio, offre une vue sur les coteaux Limouxin et le vignoble. Vous profiterez d'un moment bien-être dans le Spa 5 personnes (participation demandée).



On aime leur gîte équipé pour recevoir les personnes en situation de handicap

À 500 mètres du petit village de Turreilles, sans grandes routes, seulement un petit chemin qui donne accès aux gîtes et aux vignes alentours, vous êtes au calme, entourés par les vignes. Venez-vous détendre au bord de la piscine, faire une des jolies randos à pied ou en VTT, découvrir les châteaux et villages, ou déguster du vin chez nos voisins...

Gîtes Entre les Vignes



Mr Wijnhofen Theo et
Mme Cujipers Marjan

11300 TOURREILLES

Réservez :
+33 4 68 31 51 55 / +33 6 30 38 78 23

entre-les-vignes@orange.fr
www.gitesentrelesvignes.com

Capacité : 16 personnes,
4 gîtes de 4 personnes

*Un de nos gîtes est accessible aux fauteuils roulants.



Camping La Bernède***



Jean-Pierre De Filippi
19 chemin de la Bernède
11190 RENNES LES BAINS
+33 4 68 20 07 30

infos@labernede.fr
www.camping-renneslesbains.com

Capacité : 64 emplacements,
21 mobile-homes
Ouvert du 01/01 au 31/12



♥ On aime sa situation idéale pour les visites des sites (châteaux, ...), et son accueil agréable

Au centre du Pays Cathare, dans la Station Thermale de Rennes-les-Bains, le camping est au cœur de la haute vallée de l'Aude, proche des châteaux Cathares, à 50 km de la Cité de Carcassonne et à 1 heure de la mer Méditerranée. Nous vous proposons : une aire de jeux pour enfants, une aire d'activités sportives : tennis, foot, mini-golf, un bar à tapas avec une salle de projection, une piscine.

Camping Le Val d'Aleth**



Mr & Mme Uabre
Chemin de la Paoulette
11580 ALET LES BAINS
+33 4 68 69 90 40

contact@valdaleth.com
www.valdaleth.com

Capacité : 37 emplacements, 4 mobile-homes, 4 bengalis
Ouvert du 02/01 au 23/12
Accès handicapé



♥ On aime son ambiance calme et son emplacement en bordure de l'Aude

Petit camping familial au bord de la rivière Aude dans un village médiéval. Accueil toute l'année. Local accueil /sanitaires, avec facilités pour handicapés. A 30 minutes de Carcassonne, bien situé pour visiter les châteaux du Pays Cathare. Location chambres d'hôtes. Restaurants et commerces dans le village, randonnées et canoë-kayak. Location de VTT sur place.



RESTAURANTS & BARS À VIN



Restaurant La Cour des Ducs



Isabelle & Vincent Mourrisson

Allée Georges Roux
11190 COUIZA

+33 4 68 74 23 50

reception@chateau-des-ducs.com
www.chateau-des-ducs.com

Capacité : 70 personnes
Ouvert du 15/04 au 01/11
Accès handicapé



On aime les recettes surprises du Chef GUILHEM

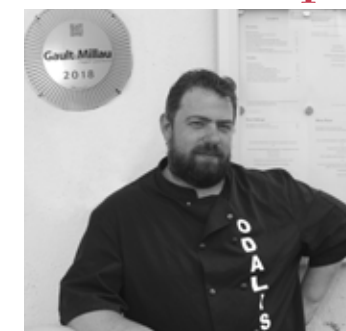
Dans un cadre exceptionnel, le restaurant La Cour des Ducs vous propose une cuisine gastronomique, issue de produits du terroir et respectant le rythme des saisons. L'été, venez déjeuner en terrasse et profiter de notre cour Renaissance ensoleillée. Belle carte de vins, faisant écho des vins régionaux. Nous organisons aussi des repas de groupe, communions, baptême. Possibilité de salles et salon privé.



On aime ses suggestions du jour très intéressantes

L'Odalisque vous accueille chaleureusement dans notre établissement situé au 38 rue des Cordeliers à Limoux. Nous vous accueillons en couple, en famille ou entre amis dans un décor moderne et distingué, avec pierres apparentes, pour vous proposer des plats haut de gamme à des tarifs abordables. Enfin, si vous le souhaitez, nous offrons la possibilité de privatiser notre restaurant pour vos repas de groupe. Et pour être certain de trouver une table, nous vous conseillons de réserver à l'avance.

Restaurant L'Odalisque



M^r & M^{me} Choplin

38 rue des Cordeliers
11300 LIMOUX

+33 4 68 74 31 75

odalisque.limoux@gmail.com
www.restaurant-odalisque.fr

Capacité : 30 personnes
Ouvert du 01/01 au 31/12
Accès handicapé



Restaurant La Carabène



Sébastien et Lydia

46 B Promenade du Tivoli
11300 LIMOUX

+33 4 68 74 87 01/+33 7 77 91 62 17

la-carabene11@orange.fr
www.restaurant-la-carabene.fr

Capacité : 70 personnes
Ouvert du 02/01 au 31/12
Accès handicapé



On aime ses spécialités telles que le cassoulet ou la fricassée, et le petit + 1 coupe de blanquette de Limoux

Créé en 2014 ce restaurant porte le nom de l'accessoire traditionnel du carnaval de Limoux : la carabène. Avec plus de 30 ans d'expérience dans le domaine, et véritables passionnés par la cuisine traditionnelle française, vous pourrez ainsi déguster nos spécialités telles que le cassoulet ou la fricassée. Nous disposons de deux salles pouvant accueillir 40 et 75 couverts, pour vos repas de groupe, repas d'anniversaire, pour les CE, les baptêmes, des réunions ou repas d'amoureux.



On aime ce lieu magnifique pour un repas en famille, entre amis ou d'affaire, et sa formule « accord mets et vins »

Ancré dans une identité locale revendiquée et basée sur des produits frais et de saison venant principalement des petits producteurs des environs, la cuisine de Stéphane Castaing séduit par sa créativité et sa fraîcheur.

Restaurant Tantine et Tonton



Stéphane Castaing

1 Place du Général Leclerc
11300 LIMOUX

+33 4 68 31 21 95

hotelmodernepigeon@wanadoo.fr
www.tantinetonton.fr

Capacité : 100 personnes
Ouvert toute l'année



Restaurant Hostellerie de Rennes Les Bains



Jean-Jacques Mazet
1 rue des Bains Forts
11190 RENNES LES BAINS
+33 4 68 69 88 49

hostellierlb@gmail.com
www.hotel-renneslesbains.com

Capacité : 100 personnes
Ouvert du 05/03 au 11/11
Accès handicapé



On aime se détendre au soleil sur la terrasse surplombant la rivière la Sals

En terrasse au bord du torrent par beau temps, Merland Olivier notre chef, vous propose sa cuisine d'été à base de grillades originales et cuissons plancha. Durant l'automne, une carte plus mijotée vous est proposée dans notre salle avec vue panoramique sur les cuisines et le torrent.

Bar à vin Le Vin Te 2



Pierre Jammes
Place de la République
11300 LIMOUX
+33 6 76 01 44 92

[facebook.com/levinte2](https://www.facebook.com/levinte2)

Capacité : 50 personnes
Ouvert du 01/01 au 31/12
Accès handicapé



On aime son ambiance festive autour de tapas faites maison de ce charmant bar à vin

Charmant bar à vin idéalement situé sur la Place de la République qui propose une belle carte de tapas mise à jour régulièrement. De très nombreuses références de vins tranquilles et effervescents sont à la carte de cet établissement tenu par une figure Limouxine.

Toques et Clochers





ACTIVITÉS & PATRIMOINE



Patrimoine Domaine de l'Abbé Saunière



11190 RENNES LE CHÂTEAU
+33 4 68 31 38 85

tourisme.rlc@orange.fr
www.rennes-le-chateau.fr

Ouvert du mi-mars à mi-novembre et vacances de Noël
(décembre et janvier et 17 janvier)

Accès handicapé
(TH Auditif+mental)



♥ On aime la vue imprenable à 360° que l'on a depuis le jardin de l'abbé Saunière

A la fin du XIX^{ème} siècle, un singulier curé, Béranger Saunière construit un magnifique domaine : la villa Béthanie, la tour Magdala, la tour de verre, et rénove la modeste église Saint Marie Madeleine de manière très originale. Comment a-t-il pu ériger de telles constructions ? On murmure alors qu'il aurait trouvé un trésor...



♥ On aime sa visite récréative pour les enfants

Le musée fondé en 1880 a gardé son charme « belle époque » avec des salles audacieusement peintes, ses hautes verrières géniales et son mobilier de salon. Les oeuvres exposées illustrent la peinture de la deuxième moitié du XIX^{ème} siècle et début du XX^{ème} : académisme, post-impressionnisme. Collection Marie Petiet, Achille Laugé.

Patrimoine Musée Petiet



32 promenade du Tiouli
11304 LIMOUX

+33 9 63 68 34 54

musee.petiet@orange.fr
www.limoux.fr

Accès handicapé



Patrimoine Abbaye de Saint Hilaire



11300 SAINT HILAIRE
+33 4 68 69 62 76

abbayedesthilaire@orange.fr
www.saint-hilaire-aude.fr

01/01 au 31/12 sauf du 16/12 au 22/12, Noël et jour de l'an



♥ On aime ses caves souterraines où sont nées les premières bulles en 1544

Berceau de la Blanquette de Limoux, cette ancienne abbaye bénédictine fortifiée, datant du VIII^{ème} siècle, est composée d'un cloître gothique, desservant l'église romane, d'un logis abbatial, de réfectoires et de celliers.



♥ On aime son auditorium où sont programmés des concerts classiques

Très belle collection composée d'une centaine de pianos retraçant deux siècles d'Histoire de la Facture Française. Musée unique en France.

Patrimoine Musée du Piano



Place du 22 septembre
Eglise Saint-Jacques
11300 LIMOUX

+33 9 63 68 34 54

musees.limoux@orange.fr
www.limoux.fr

Ouvert du 15/06 au 15/09



Activités Alet Eau Vive



Michel Granger
Allée des Thermes
11580 ALET LES BAINS

+33 4 68 69 92 67
aleteauvive@free.fr
www.aleteauvive.com

Ouvert du 01/01 au 31/12
Accès handicapé



On aime sa base nautique située au cœur d'un village Médiéval et ses diverses activités

Nous proposons des randonnées nautiques en canoë avec ou sans guide, le rafting qui vous permet de découvrir, en groupe et accompagné d'un moniteur diplômé le frisson de l'eau vive, l'Hydrospeed qui vous fera découvrir et aimer les torrents en toute sécurité, et l'activité Kayak.



On aime traverser la forêt sauvage et goûter l'eau de la source salée

À Sougraigne, sur le Domaine de l'Eau Salée, jaillit la Sals, une source salée possédant jusqu'à 60gr de sel/litre. Non loin de cette source l'atelier verrier forestier de Salines constitue un site archéologique remarquable grâce aux vestiges de ses deux structures de chauffe particulièrement bien conservées : un four de fusion, de plus de 6 mètres de longueur, pourvu d'un système de double sole et un four secondaire de recuisson.

Randonnée Domaine de l'Eau Salée



L'association Salicorne
Domaine de l'Eau Salée
11190 SOUGRAIGNE

+33 4 68 69 82 94

contact@salicorne-en-aude.fr
www.salicorne-en-aude.fr

Ouvert du 01/01 au 31/12
Accès handicapé



Activités Canoë Kayak Limoux



Sylvain Sapède
2 bis rue des Violettes
11300 LIMOUX

+33 6 86 57 80 68
info@canoelimoux.fr
www.canoelimoux.fr

Ouvert du 01/01 au 31/12



On aime sa base familiale avec ses diverses activités pour tout niveau

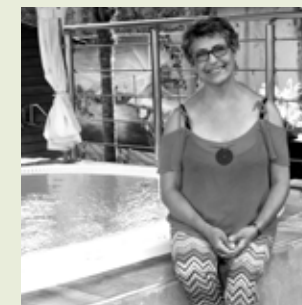
Location de canoë, kayak avec ou sans encadrement.
3 parcours possibles :
Découverte : durée 2h
Incontournable : durée 3h
Aventure : durée 6h
Équipement, navette, assurance : tout compris.
Parking, toilettes et aire de pique-nique.



On aime son emplacement en plein cœur du village thermal de Rennes-les-Bains

La Renaissance : centre de ressourcement et de bien-être. Profitez d'un séjour original et ressourçant en plein pays cathare... Un moment, une demi-journée, une journée, un week-end ou encore une cure de 6 jours... Soins, activités, hébergement, tout est compris... Nous établirons avec vous un planning sur mesure.

Bien-être La Renaissance



Evelyne Codina
1 Grand rue des Thermes
11190 RENNES LES BAINS

+33 4 68 20 01 35

renaissance-entreprise@orange.fr
www.larenaissance-rtb.com

Ouvert du 01/01 au 31/12
Accès handicapé



Patrimoine Abbaye d'Alet les Bains



Avenue Nicolas Pavillon
11580 ALET LES BAINS

+33 4 68 69 93 56

accueilabbaye@aletlesbains.com
www.aletlesbains.com

Ouvert du 01/04 au 31/10



♥ On aime son emplacement au cœur de la cité médiévale d'Alet les Bains

Au cœur de la cité médiévale d'Alet les Bains, l'Abbaye Cathédrale Notre Dame d'Alet du XII^{ème} siècle, aux éléments architecturaux romans et gothiques, fait figure de monument majeur. Le site dispose d'une boutique, souvenirs, cartes postales et produits locaux.



♥ On aime ce musée situé dans la maison de l'historien dédié au catharisme

La maison Déodat Roché (historien et philosophe du catharisme) abrite une exposition permanente dédiée au catharisme.

Patrimoine Musée Déodat Roché



11190 ARQUES

+33 4 68 69 84 77

communedarques@orange.fr
www.arques.wixsite.com/arques-chateau

Ouvert du 15/06 au 15/09
Accès handicapé
(TH auditif + mental)



Patrimoine Donjon d'Arques



11190 ARQUES

+33 4 68 69 84 77

communedarques@orange.fr
www.arques.wixsite.com/arques-chateau

Ouvert de février à mi-Novembre*
Accès handicapé

* - Février ouvert seulement les week-ends et vacances scolaires
- Fermé de mi-novembre à début mars sauf sur réservation (groupes)



♥ On aime le donjon quadrangulaire haut de 24 mètres et son Escape Game

Avec son élégant donjon et sa magnifique Tour Logis, cet ensemble, entièrement restauré, est un chef d'œuvre de construction militaire gothique datant du XIII^{ème} siècle.



♥ On aime les différents ateliers proposés aux enfants et la serre préhistorique

Dinosauria à Espéraza est le premier musée français entièrement consacré aux dinosaures et à leurs contemporains. Des collections uniques, présentées de façon didactique, offrent un véritable voyage à travers le temps qui remonte aux origines de la vie sur terre il y a près de 3,5 milliards d'années.

Patrimoine Musée des Dinosaures



11260 ESPERAZA

+33 4 68 74 02 08

contact@dinosauria.org
www.dinosauria.org

Ouvert tous les jours des vacances de février au 1^{er} dimanche de décembre et du 26 décembre à la fin des vacances de Noël

Accès handicapé
(TH auditif + mental)



Bulles et Lumières en abbaye, St. Hilaire



Cabanes en fêtes, Magrie et Cournanel



AGENCES RÉCEPTIVES

Trésor Languedoc tours



Olivia Gotti

+33 6 51 84 02 79

contact@tresor-languedoc.com
www.tresor-languedoc.com

Toutes nos excursions et voyages sont fait sur mesure, afin que vous puissiez profiter un maximum de votre séjour dans le Sud de la France. Découvrez des lieux magnifiques, appréciez la gastronomie et les vins locaux, et rendez vos vacances exceptionnelles... Nous couvrons tous les principaux sites historiques et culturels en région Occitanie (combinant le Languedoc-Roussillon et Midi-Pyrénées). Découvrez les châteaux cathares ainsi que les villes principales de la région telles que Carcassonne, Narbonne, Toulouse, Albi, Limoux... etc. Nous pouvons organiser des visites de vignobles, où vous profiterez d'une expérience inoubliable avec des rencontres privilégiées avec les viticulteurs, visiterez les caves et le plus important, dégusterez leurs vins.

Pensez à nous pour vos transferts d'aéroport ou autres besoins de transport pendant votre séjour. Possibilité de transport pour individuels et groupes.

Aud'tour



Pascale Le Floch

+33 6 74 08 30 61

pascale@aude-tour.com
www.aude-tour.com

Agence spécialisée pour découvrir l'Occitanie, le Languedoc Roussillon, l'Aude Pays Cathare, Carcassonne, et les Pyrénées... Services proposés pour vos séjours en France : Circuits organisés ou à la carte, pour découvrir notre région, ses châteaux, sa gastronomie, la mer et la montagne. Nous prenons le temps de vous écouter, d'étudier votre budget, votre personnalité, ce que vous recherchez exactement, tout est pris en compte pour que votre projet devienne votre voyage. Transport groupe et privé. Guides et accompagnateurs professionnels, langues parlées, Anglais, Allemand, Espagnol, Italien. Circuits à vélo, à pied. Visites Touristiques, visites de domaines viticoles et dégustations. Découvertes de shopping local avec des artisans locaux. Activités à la carte, canyoning, rafting, culturel, détente.

Hébergements (Hôtels du 2 au 5 étoiles, gîtes, chambres d'hôtes).
Gastronomie.
Circuits à la journée pour les CE, Associations 3^{ème} Age.

LES ÉVÈNEMENTS

Cabanes en fêtes

Magrie et Cournanel – fin juin

Au pied du Pic de Brau, qui se dresse à 654 m, dans la vallée de la Corneilla, découvrez l'histoire de deux villages réunis par un chemin de 6 km. Des cabanes construites en bordure des vignes et réhabilitées par les vignerons et une cinquantaine de bénévoles veillent sur cet environnement chargé d'histoire. Chaque année, le dernier dimanche de juin, venez apprécier et partager le savoir-faire de ces hommes : balade gourmande de cabane en cabane ponctuée de dégustations, animations musicales, ateliers, repas conviviaux.

Balade Vigneronne

Domaine de Fourn, Pieusse – juillet et août
Venez partager une soirée conviviale au sein de la Famille Robert, propriétaire du Domaine de Fourn.

Lors de la balade guidée, découvrez les secrets de leur vignoble et des vins de Limoux.

A l'ombre d'un arbre, profitez de plusieurs pauses gourmandes avec des dégustations de Pebradou, Olives et Charcuteries mariées aux différentes cuvées du Domaine.

La balade se termine au domaine autour d'un plat et un dessert.

Réservez Obligatoire

Tél. +33 4 68 31 15 03

robert.blanquette@wanadoo.fr

Bulles et Lumières

Maison Guinot, Limoux – toute l'année

Créée pour le plus grand plaisir des amateurs et passionnés du vin : c'est un moment ludique, pédagogique et pratique qui suscite une attention particulière à l'évolution de nos vins.

Ils vous accueillent et adaptent leurs explications pour vous transmettre au mieux et avec précision leur savoir-faire et leur secrets pour que vous puissiez, à votre tour, participer à l'élaboration des Vins Effervescents (dégustation de vins de base, atelier de remuage, dégustation de vins finis...)

Vous pourrez également déguster les vins de bases et les Blanquette et Crémant de Limoux (AOP), les vins à bulles les plus vieux du Monde.

www.bullesetlumieres.fr

Rendez-vous Gourmands

Les villages du Limouxin – Juillet et août

Au sein de notre destination Labellisée Vignobles & Découvertes, dans une ambiance conviviale et festive, nous vous invitons à la rencontre de nos vignerons et producteurs locaux qui se feront un plaisir de partager avec vous leur savoir-faire et mettront un point d'honneur à réjouir vos papilles.

Vins tranquilles et effervescents, charcuterie, fromages, pâtisseries... et une bonne dose de bonne humeur, venez apprécier tout ce qui fait le charme de notre culture limouxine !

Office de Tourisme du Limouxin

www.limouxin-in-aude.fr

Tél. +33 4 68 31 11 82

Rendez-vous des vins bio de l'Aude

St. Hilaire – novembre

Le Biociuam 11 et le collectif de vignerons organisent tous les ans le Rendez-Vous des Vins bio de l'Aude le deuxième week-end du mois de novembre. Il a lieu à l'Abbaye de Saint-Hilaire, berceau historique de la Blanquette de Limoux qui offre un cadre exceptionnel à cette manifestation alliant viticulture et culture.

Les vins classés par pôles de dégustation (effervescents, blancs, rouges fruités, de garde) sont répartis dans le cloître et les salles de l'abbaye. Les vins, environ soixante-dix, regroupant différentes AOP du département, IGP et Vin de France sont proposés à la vente directe sur place.

Le week-end est ponctué d'animations : visites guidées de l'abbaye, atelier d'initiation à la dégustation, groupe musical, présence de la librairie Mots et Compagnie, de la Ligue de Protection des Oiseaux (LPO)... Une restauration bio est proposée sur place. www.bio-aude.com

Toques & Clochers

Les villages du Limouxin – Week-end des Rameaux

Toques & Clochers est une vente aux enchères caritative dont une partie des bénéfices va à la rénovation d'un des 42 Clochers des villages de l'aire d'appellation Limoux, contribuant ainsi à la préservation du patrimoine historique et architectural local.

Chaque année, un village est sélectionné pour accueillir la fête populaire rassemblant près de 30 000 personnes et célébrer la rénovation de son église.

C'est aussi un évènement majeur dans le monde du vin. Figurant parmi les plus importantes ventes aux enchères de vin de France, Toques & Clochers est une formidable occasion de réunir pour un week-end vignerons, professionnels du vin, restaurateurs et clients du monde entier dans une incroyable ambiance festive. Toques & Clochers est organisé par Sieur d'Arques depuis 1990. www.sieurdarques.com



L'atelier des Vignerons

Limoux

Parce que le vin raconte une histoire et accompagne une rencontre, l'atelier des vignerons organise chaque mois des dégustations en présence de vignerons ou de professionnels du monde du vin. Dans une ambiance décontractée, ces rendez-vous sont l'occasion d'en apprendre plus sur l'art de la dégustation et sur les vins et terroirs du Languedoc-Roussillon.

Les soirées dégustations ont lieu à l'Atelier des Vignerons. Vins, Mets spécialement préparés en accord et animation.

Réervations nécessaires

Tél. : +33 4 68 20 12 42

contact@atelier-des-vignerons.com

www.atelier-des-vignerons.com

LES DESTINATIONS VOISINES



Grands Vins

en Grand Carcassonne

GRANDSVINS CARCASSONNE Pour qui s'aventure autour de Carcassonne et de sa Cité, serpentant le long du Canal du Midi, les paysages ne mentent pas. Ce territoire est marqué, depuis des siècles, par la culture des vignes.

La destination du Grand Carcassonne brille par la diversité de ses appellations viticoles AOP, Minervois, Corbières, Malepère, Cabardès et IGP, Cité de Carcassonne, coteaux de Peyriac, Pays d'Oc, et Aude...

Bouquinez à Montolieu, village du livre, déambulez dans les ruelles médiévales de Caunes-Minervois, découvrez la nature sauvage du Val de Dagne ou partez explorer les vignes en VTT. Pour les épiciers, profitez de la gastronomie locale avec nos animations autour du vin ou de la truffe, Balades Vignerones, Jeudis de la Malepère, Truffe et Terroir, Fête de la Saint Vincent...

Autant de déclinaisons dans le verre que de paysages sous vos yeux !
www.grand-carcassonne-tourisme.fr



Les Vignobles de

la Via Domitia en Languedoc



Les Vignobles de la Via Domitia en Languedoc s'étendent entre Narbonne, Carcassonne et Perpignan, du littoral méditerranéen à la plaine du Minervois

et au massif des Corbières, permettant de découvrir des vins de différents AOP : Minervois, La Clape, Fitou, Corbières et Corbières-Boutenac.

Cette destination, à la nature préservée, offre une rare diversité d'ambiances et de paysages : plages sauvages à perte de vue, étangs où viennent se réfugier flamants roses et oiseaux migrateurs, vignes et collines couvertes de pins ou de garrigues balayées par les vents...

L'histoire a laissé son empreinte depuis la période romaine jusqu'à nos jours, comme en témoignent les nombreux sites à découvrir : Amphoralis, Horreum, palais des archevêques et musées de Narbonne, cathédrale, abbayes, châteaux du pays Cathare, canal du midi... Tout en profitant aussi de l'atmosphère typique de ces petits villages du sud de la France, au gré de promenades et de rencontres avec producteurs et vignerons pour des moments de partage et de convivialité inoubliables.
www.sudlanguedoc-winetrip.fr

L'OFFICE DE TOURISME DU LIMOUXIN ET SES BUREAUX D'INFORMATION TOURISTIQUE

L'OFFICE DE TOURISME DU LIMOUXIN

7 avenue du Pont de France
 11300 LIMOUX
 +33 4 68 31 11 82

BUREAU D'INFORMATION TOURISTIQUE DE COUIZA

17 route des Pyrénées
 11190 COUIZA
 +33 4 68 69 69 85

BUREAU D'INFORMATION TOURISTIQUE DE RENNES LES BAINS

Grand Rue des Thermes
 11190 RENNES LES BAINS
 +33 4 68 69 82 94



tourisme@cc-limouxin.fr - www.limouxin-tourisme.fr

L'OFFICE DE TOURISME DES PYRÉNÉES AUDOISES

L'OFFICE DE TOURISME DES PYRÉNÉES AUDOISES

Square André Tricoire
 11500 QUILLAN
 +33 4 68 20 07 78

BUREAU D'INFORMATION TOURISTIQUE ET BOUTIQUE

Rond Point de Pont d'Aliès
 11140 AXAT
 + 33 4 68 20 59 61



tourisme@pyreneesaudois.com - www.pyreneesaudois.com



Projet cofinancé par le Fonds Européen Agricole pour le Développement Rural
 L'Europe investit dans les zones rurales

Opération cofinancée par l'Etat
 FOND NATIONAL ET AMÉNAGEMENT DE DÉVELOPPEMENT DE TERRITOIRES

